



El ambiente  
es de todos

Minambiente

# BOLETÍN HIDROMETEOROLÓGICO DE LA MOJANA

San Marcos, Sucre 29 de mayo de 2020

Hora de la actualización: 12:00 HLC

BOLETÍN No: 108

## CONTENIDO

### 1. CONDICIONES METEOROLÓGICAS

1.1 CONDICIONES METEOROLÓGICAS PRECEDENTES

1.2 CONDICIONES METEOROLÓGICAS ACTUALES

1.3 PRONÓSTICO METEOROLÓGICO DIARIO

### 2. CONDICIONES HIDROLÓGICAS

2.1 CONDICIONES HIDROLÓGICAS ANTECEDENTES

2.2 CONDICIONES HIDROLÓGICAS ACTUALES

2.2.1 SUBZONA HIDROGRÁFICA DEL RÍO SAN JORGE - CUENCA ALTA

2.2.2 SUBZONA HIDROGRÁFICA DEL RÍO SAN JORGE - CUENCA BAJA

2.2.3 SUBZONA HIDROGRÁFICA DEL RÍO NECHÍ - CUENCA BAJA

2.2.4 DIRECTOS AL BAJO CAUCA - CIÉNAGA LA RAYA ENTRE EL RÍO NECHÍ Y EL BRAZO DE LOBA

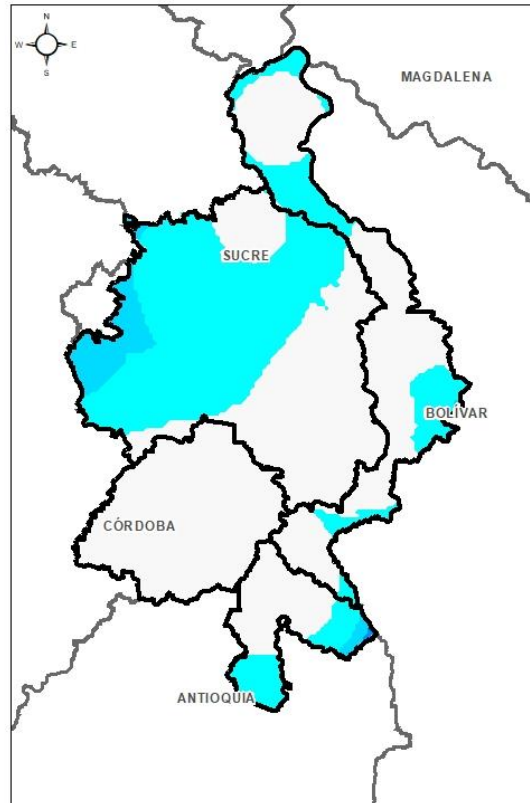
2.2.5 DIRECTOS AL CAUCA ENTRE PTO. VALDIVIA Y RÍO NECHÍ

2.2.6 DIRECTOS AL BAJO MAGDALENA ENTRE EL BANCO Y EL PLATO

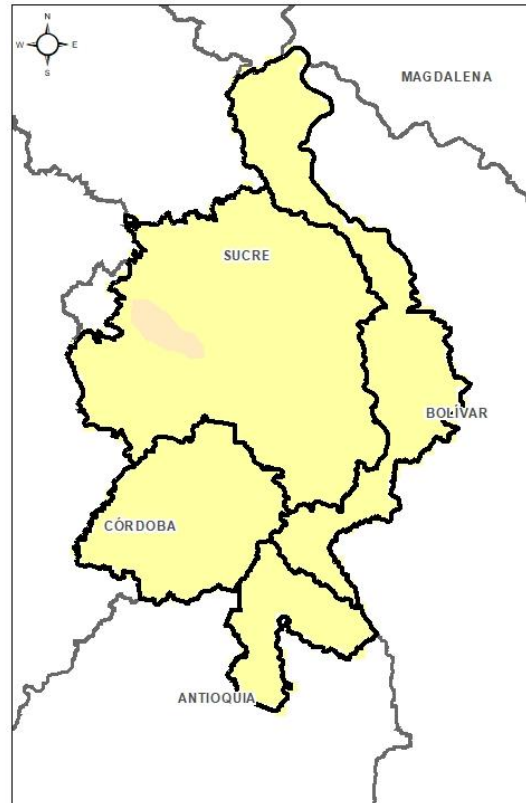
El Centro Regional de Pronóstico y Alertas Tempranas de la Mojana - CRPA La Mojana, busca fortalecer el sistema de alertas tempranas a través de un continuo monitoreo de las condiciones hidrometeorológicas, la generación de pronósticos meteorológicos y la difusión de alertas para la comunidad y los diferentes sectores productivos de la región.

Esta iniciativa hace parte de los proyectos "Reducción del riesgo y la vulnerabilidad frente al cambio climático en la región de La Depresión Momposina", financiado por el *Adaptation Fund* y "*Mojana, clima y vida*", financiado por el Fondo Verde del Clima, implementados por el Ministerio de Ambiente, el Fondo de Adaptación y el PNUD, en alianza con CORPOMOJANA e IDEAM.

# 1.1 CONDICIONES METEOROLÓGICAS ANTECEDENTES

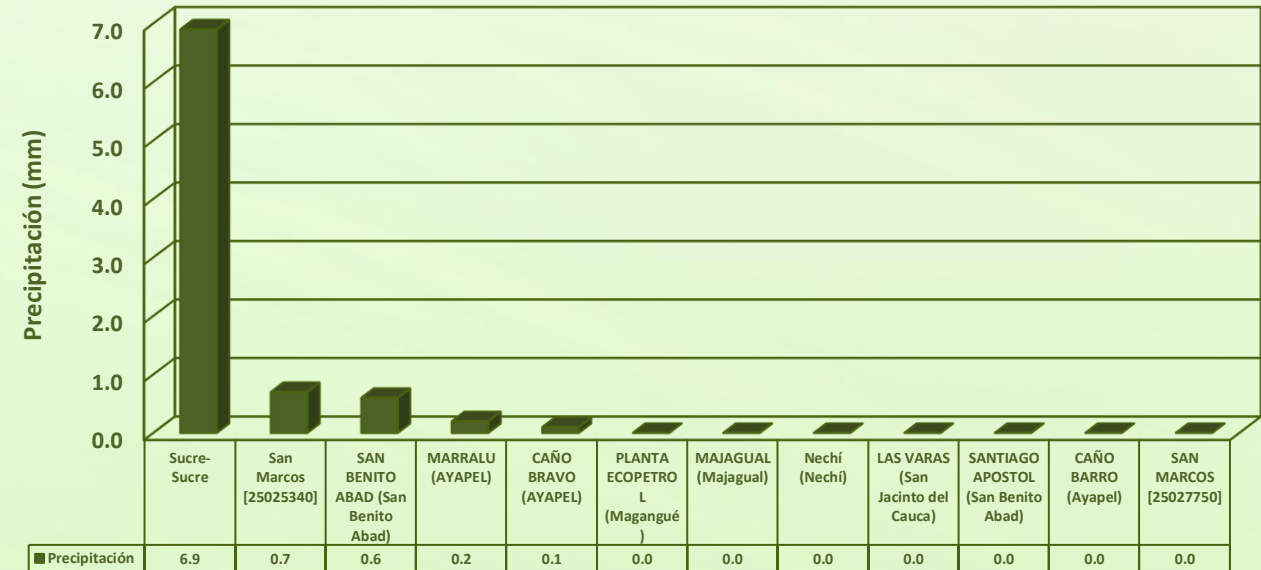


Estimación de Precipitación acumulada  
27/05/2020 (07:00)-28/05/2020 (07:00).  
Fuente: IDEAM



Temperatura superficial máxima por  
estimación Satelital 27/05/2020  
Fuente: IDEAM

## Lluvia Registrada el 27 de Mayo de 2020



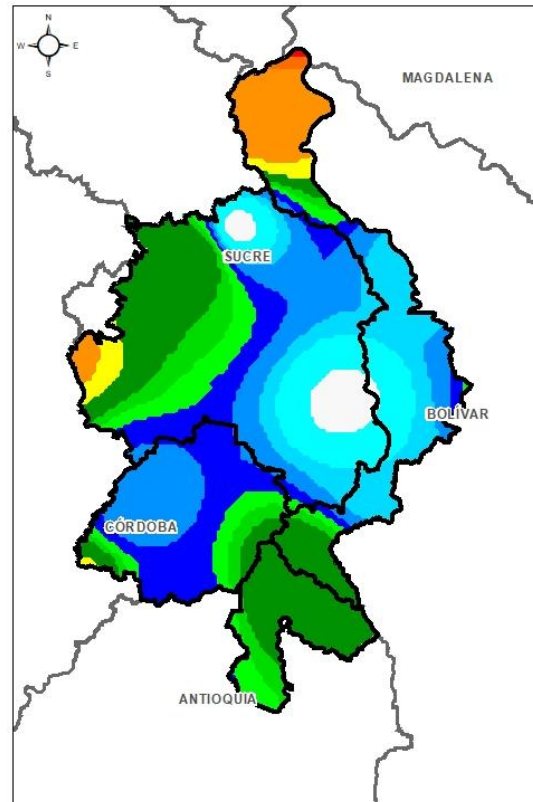
## RESUMEN DE CONDICIONES PARA EL DÍA 27 DE MAYO

**Precipitación:** Durante la noche de ayer y madrugada, estuvieron condiciones de cielo parcialmente nublado a cubierto, con algunas precipitaciones aisladas en la región. La estación con mayor registro fue la de Sucre-Sucre con 6.9 milímetros de lámina precipitada.

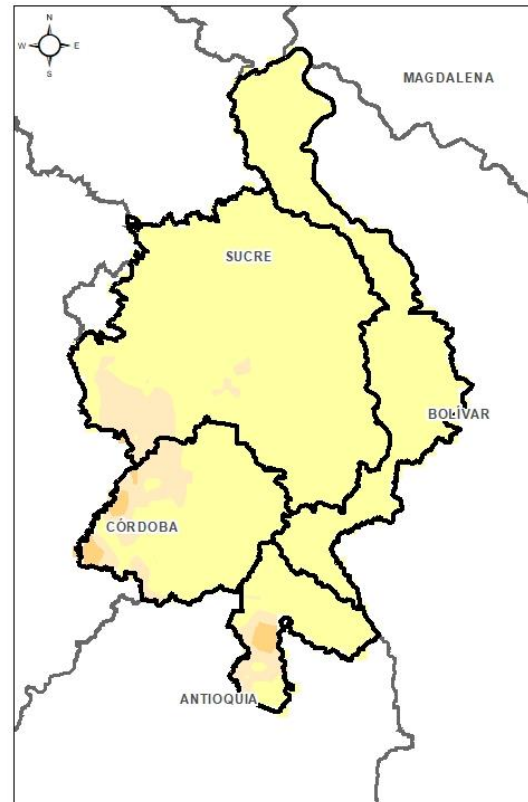
**Temperatura:** Se registró una temperatura máxima de 30,2°C a las 14:00 en el municipio de Ayapel y una mínima de 23,9°C sobre San Marcos en horas de la madrugada de hoy.



# 1.1 CONDICIONES METEOROLÓGICAS ANTECEDENTES

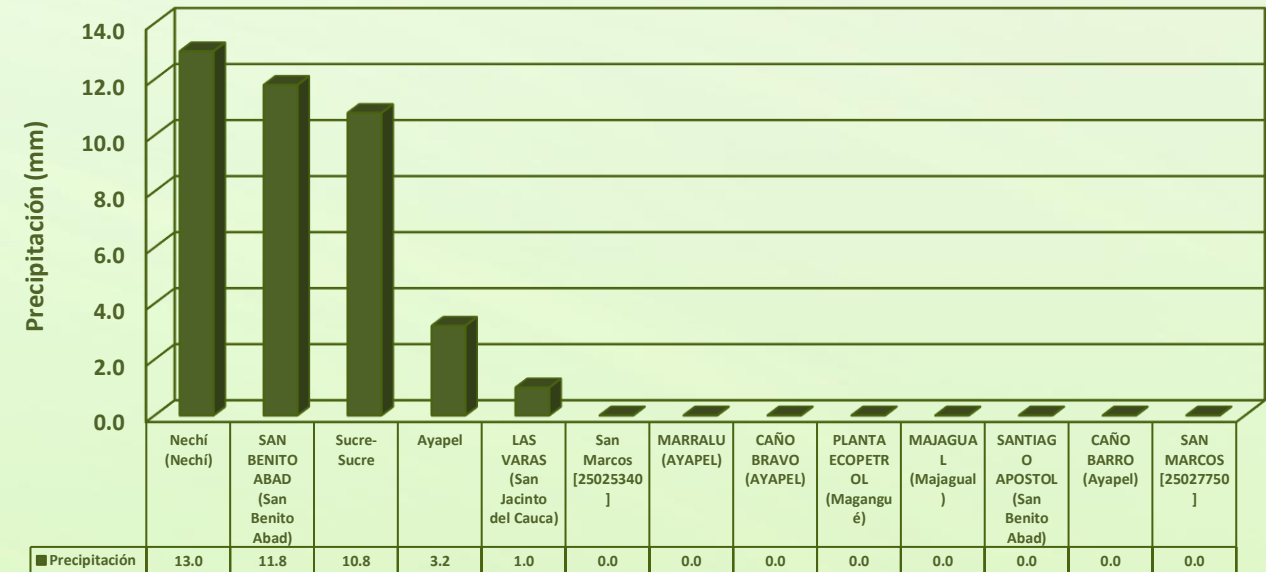


Estimación de Precipitación acumulada  
28/05/2020 (07:00)-29/05/2020 (07:00).  
Fuente: IDEAM



Temperatura superficial máxima por  
estimación Satelital 28/05/2020  
Fuente: IDEAM

## Lluvia Registrada el 28 de Mayo de 2020



## RESUMEN DE CONDICIONES PARA EL DÍA 28 DE MAYO

**Precipitación:** Durante la noche de ayer y madrugada de hoy se apreciaron lluvias en gran parte de la región. La estación con mayor registro fue Nechí con 13 milímetros de lámina precipitada.

**Temperatura:** Se registró una temperatura máxima de 33,7°C a las 14:00 en el municipio de Ayapel y una mínima de 23,1°C en San Benito Abad en horas de la madrugada de hoy.

## 1.2 CONDICIONES METEOROLÓGICAS ACTUALES

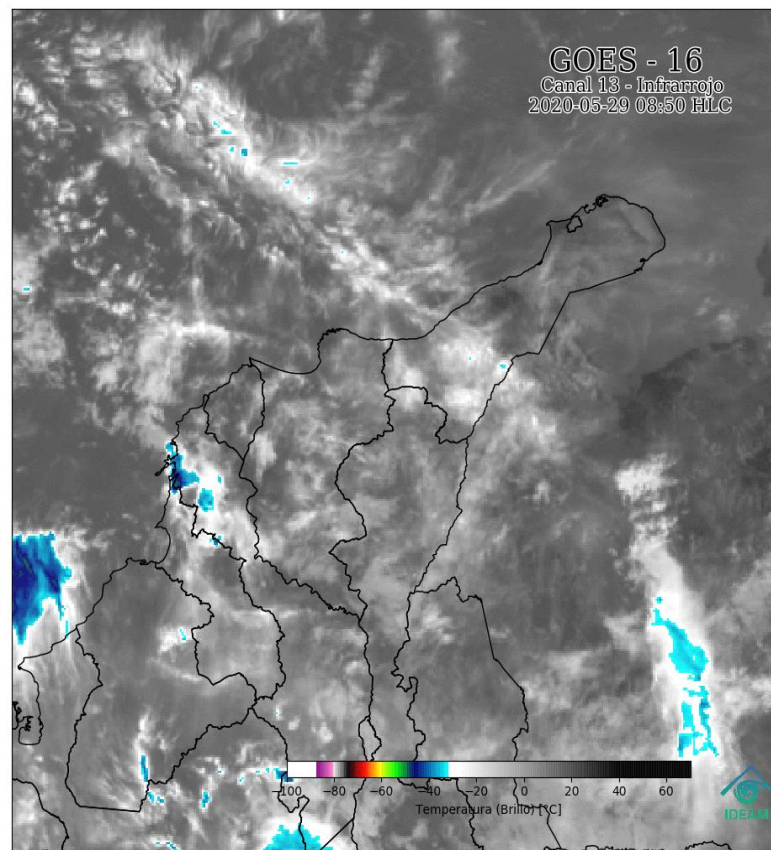
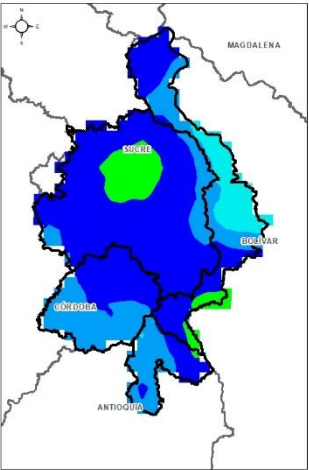


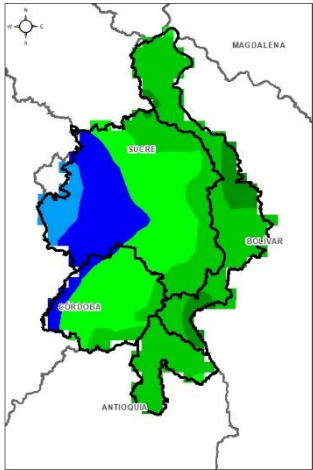
Imagen de satélite IR 9:40 HLC  
Fuente: IDEAM

Predominio de tiempo seco durante la mañana, con condiciones de cielo parcialmente nublado sobre el territorio mojanero.

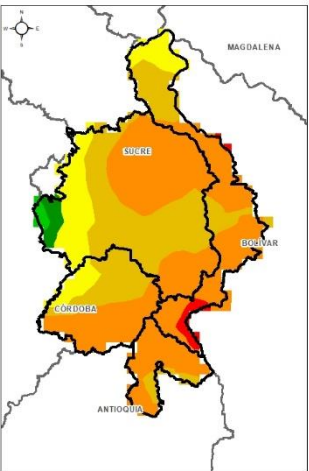
# 1.3 PRONÓSTICO METEOROLÓGICO



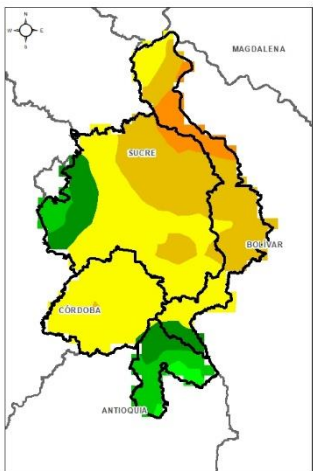
TARDE DEL 29 DE MAYO



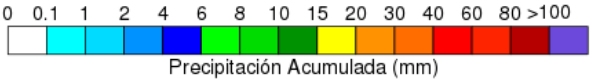
NOCHE DEL 29 DE MAYO



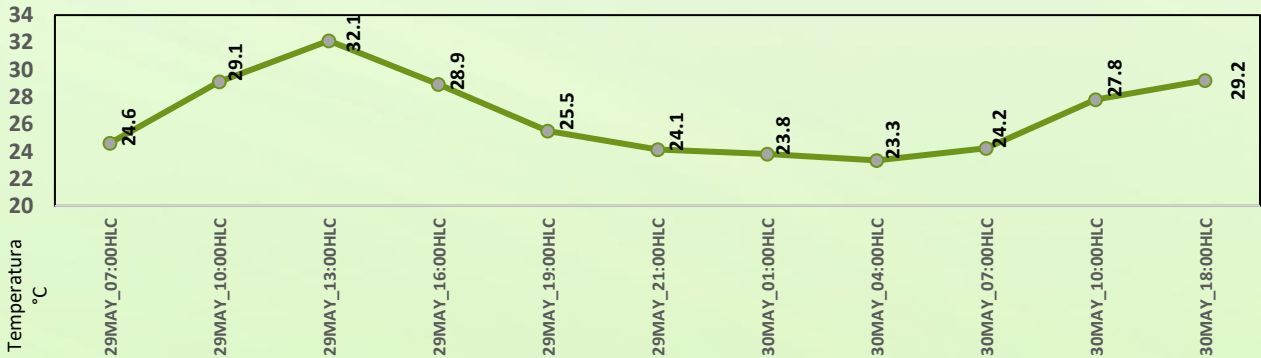
ACUMULADO 29 AL 30 DE MAYO



ACUMULADO 31 DE MAYO AL 01 DE JUNIO



Día	Jornada	Temperatura Máxima	Nubosidad	Tipo de Precipitación	Probabilidad de lluvia(%)
VIERNES 29 DE MAYO	Tarde	35 °C	Parcialmente nublado	Lluvias aisladas	40%
	Noche	25 °C	Nublado	Lluvias	85%



Pronóstico de temperaturas medias para los próximos 03 días; Fuente IDEAM

## PRONÓSTICO PARA EL 29 DE MAYO Y FIN DE SEMANA

**Precipitación:** Para la tarde se esperan algunas precipitaciones aisladas, principalmente hacia el sur de la región, en los municipios de Ayapel, Nechí, San Jacinto del Cauca, Achí y Guaranda. Durante el final de la noche y madrugada, se espera incremento de nubosidad, con probabilidad de lluvias hacia los municipios de San Marcos, Sur de San Benito Abad, Majagual, Guaranda, Magangué, Achí, San Jacinto del Cauca, Nechí y Ayapel. Durante el fin de semana se esperan precipitaciones principalmente en el ciclo nocturno hacia los municipios de San Marcos, Guaranda, Majagual, Ayapel, Nechí, San Jacinto del Cauca y Achí.

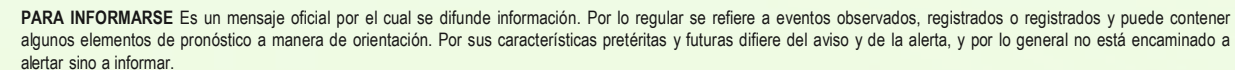
**Temperatura:** Las temperaturas máximas oscilarán entre los 33°C y 35°C y las mínimas entre los 22°C y 25°C. Las sensaciones térmicas máximas para los siguientes dos días oscilarán entre los 36°C y 40°C.



**Mojana**  
CLIMA Y VIDA  
APRENDIENDO A ADAPTARNOS AL CAMBIO CLIMÁTICO



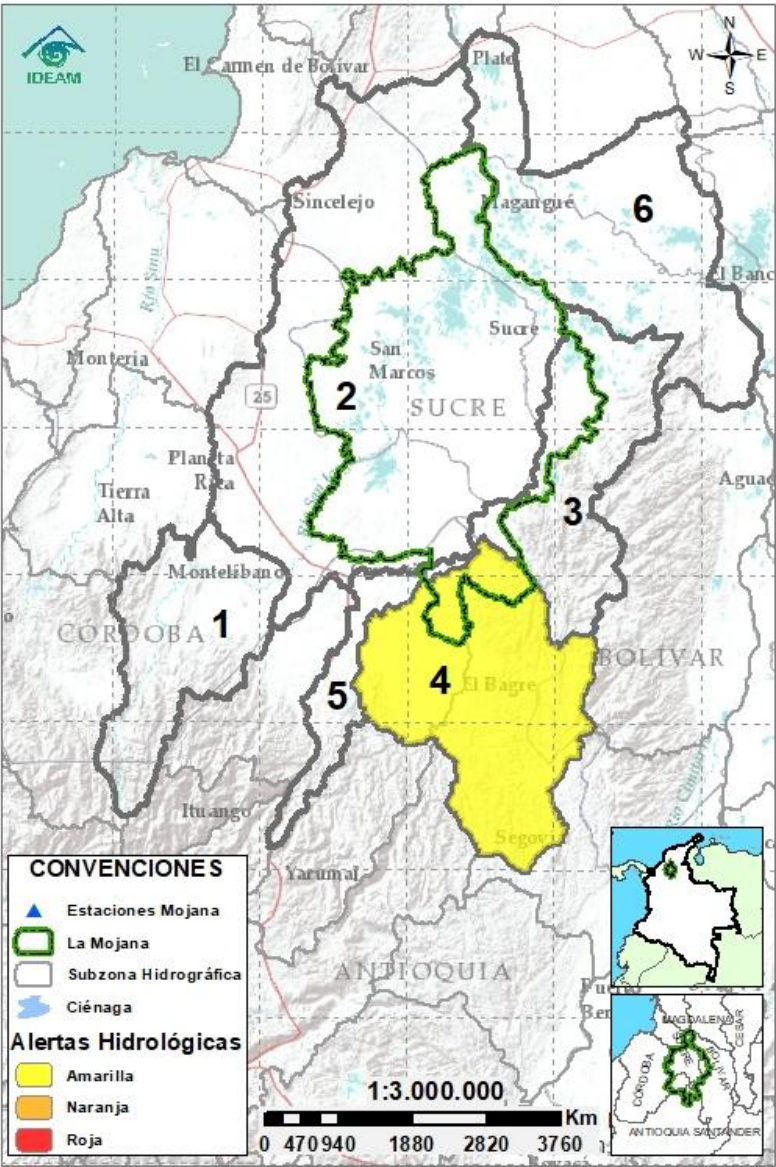
No se presentan fluctuaciones considerables de nivel del cuerpo de agua.



**SIN ALERTA** La información que se suministra se encuentra fuera de los umbrales de alerta.



## 2.2 CONDICIONES HIDROLÓGICAS ACTUALES

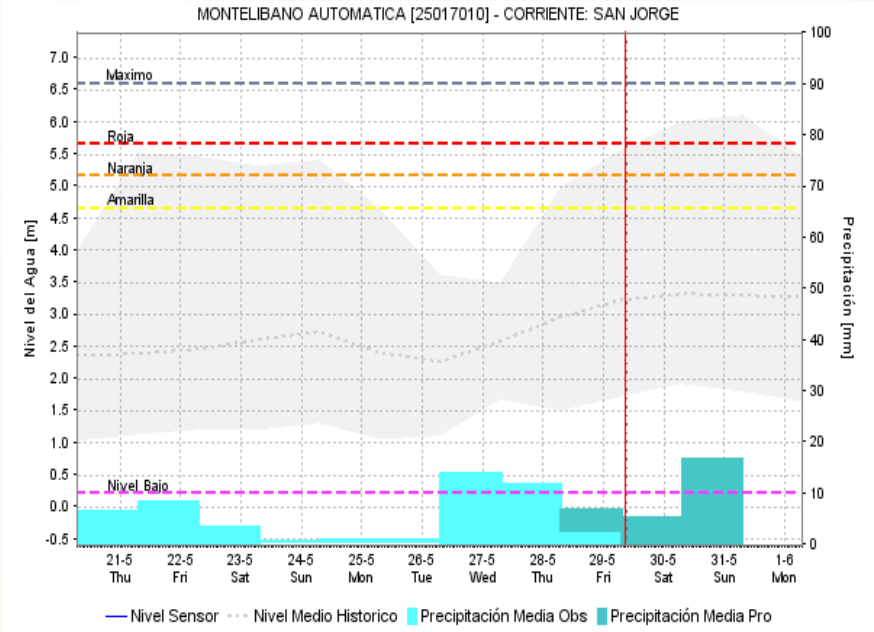
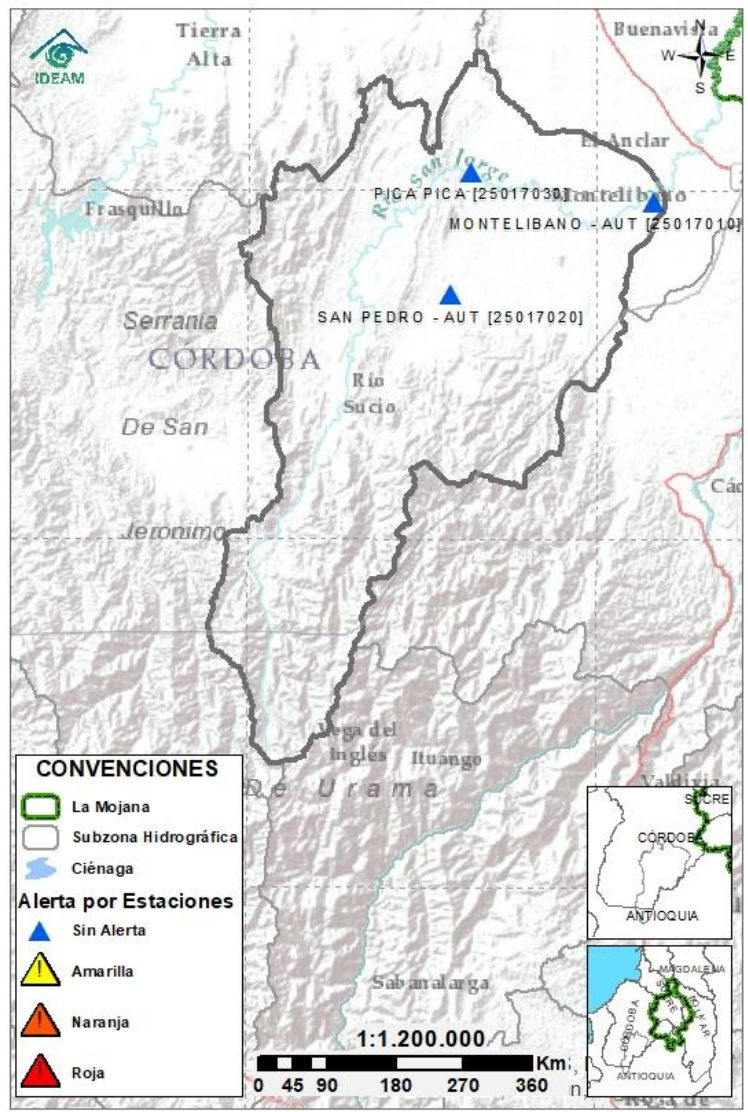


**Descripción condiciones hidrológicas:** se destaca el ascenso del río San Jorge a la altura de los municipios de Puerto Libertador, Montelíbano, La Apartada y Ayapel. En el río Cauca, en el tramo comprendido entre Valdivia y Cáceres, se tienen niveles estables y en descenso, desde Caucasia hasta Nechí. En el río Nechí, se han registrado incrementos en el nivel, por lo que se advierte sobre la posibilidad de que estos persistan durante el fin de semana. De manera similar, se advierte sobre los posibles aumentos en el río Cauca en el tramo que abarca los municipios de Nechí, San Jacinto del Cauca, Guaranda y Achí.

Alerta	Zona Hidrográfica	Subzona o Cuenca Hidrográfica	Condición predominante	Descripción de la alerta hidrológica
Sin alerta	1 Bajo Magdalena-Cauca - San Jorge	Cuenca alta del río San Jorge	niveles en ascenso	Niveles en ascenso la cuenca alta y media del río San Jorge, así como en su tributario el río San Pedro. Se advierte sobre la posibilidad de incrementos moderados en los niveles durante las próximas horas y en el transcurso del fin de semana.
Sin alerta	2 Bajo Magdalena-Cauca - San Jorge	Cuenca baja del río San Jorge	niveles en ascenso	Ascenso en el caño Mojana (Majagual y Sucre), así como en el caño Pancegüita (Sucre), este último aún en el rango de bajos niveles; las ciénagas de San Marcos y Ayapel continúan con niveles estables.
Sin alerta	3 Bajo Magdalena-Cauca - San Jorge	Directos al bajo Cauca-Ciénaga La Raya entre el río Nechí y Brazo de Loba	niveles en ascenso	Niveles en ascenso en el río Cauca, en el tramo que comprende los municipios de Nechí, San Jacinto del Cauca, Guaranda y Achí. No se descartan posibles incrementos durante el fin de semana.
	4 Nechí	Cuenca baja del río Nechí y Directos al Bajo Nechí	niveles en ascenso	Niveles en ascenso en el Bajo Nechí; se advierte acerca de la posibilidad de incrementos en el nivel en las próximas horas y durante el fin de semana.
Sin alerta	5 Cauca	Directos al Cauca entre Pto. Valdivia y río Nechí	niveles estables	Niveles estables en el río Cauca entre Valdivia y Cáceres; mientras que entre Caucasia y Nechí se registra descenso moderado.
Sin alerta	6 Bajo Magdalena	Directos Bajo Magdalena entre El Banco y Plato	niveles estables	Niveles estables en el río Magdalena entre los municipios de El Banco y Plato, así como en el Brazo de Loba (entre Pinillos y Magangué), condición que se prevé persista para el fin de semana.

**Nota 1:** Las alertas hidrológicas pueden ser corregidas y/o actualizadas en el futuro. No representa una certificación oficial del IDEAM.  
**Nota 2:** Es probable que los eventos hidrológicos reportados en las alertas emitidas no se estén presentando sobre los ríos principales sino sobre sus afluentes.  
**Nota 3:** El IDEAM recomienda a la población ribereña estar muy atenta al comportamiento de los niveles de los ríos y atender las recomendaciones que la Unidad Nacional de Gestión del Riesgo de Desastres (UNGRD) emita para la implementación de medidas de contingencia ante posibles afectaciones por desbordamientos e inundaciones.

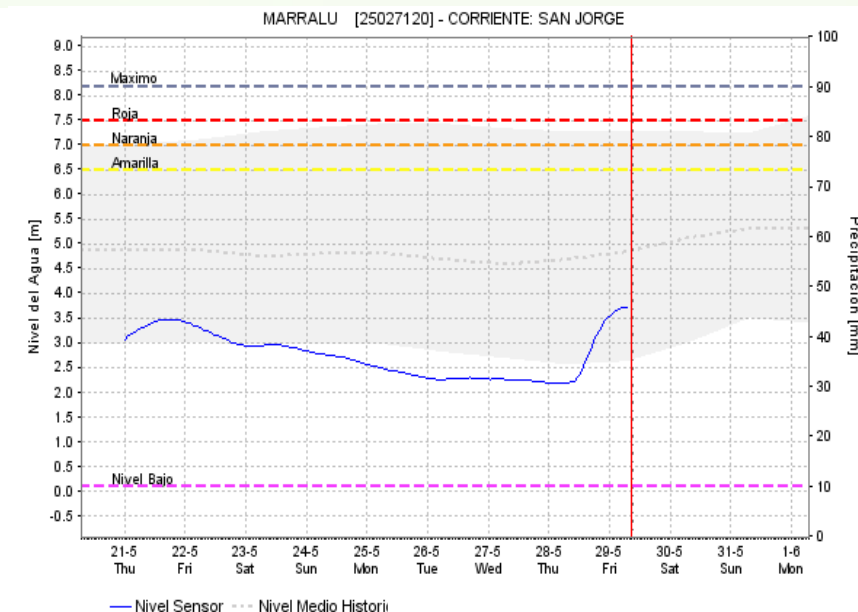
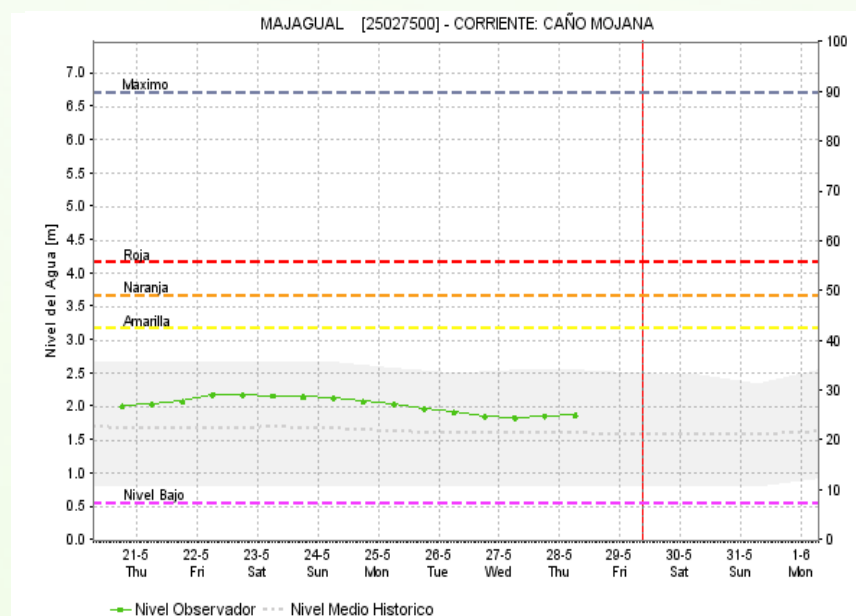
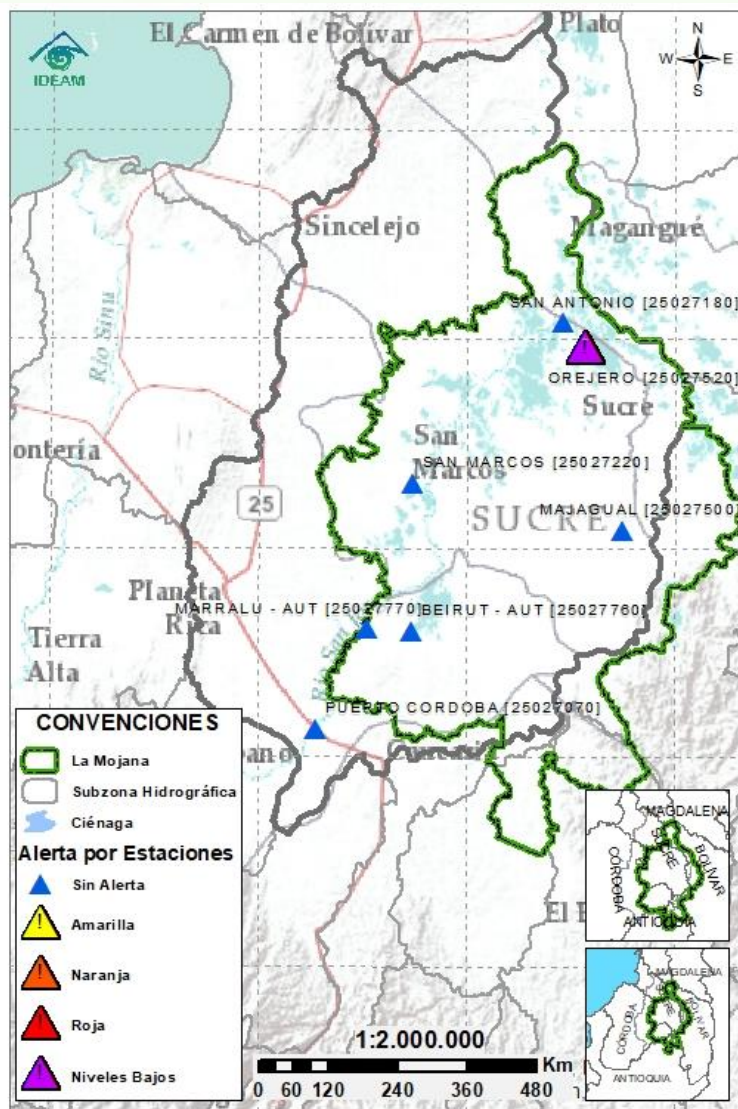
2.2.1 SUBZONA HIDROGRÁFICA DEL RÍO SAN JORGE CUENCA ALTA



Subzona hidrográfica	Alerta	Descripción
Cuenca alta del río San Jorge	Sin alerta	Niveles en ascenso en la cuenca alta y media del río San Jorge, a la altura de los municipios de Puerto Libertador y Montelibano; de manera similar, se registran incrementos en el río San Pedro (tributario del río San Jorge). Se advierte sobre la posibilidad de incrementos en el nivel en las próximas horas y durante el fin de semana.



## 2.2.2 SUBZONA HIDROGRÁFICA DEL RÍO SAN JORGE CUENCA BAJA



Subzona  
hidrográfica

Alerta

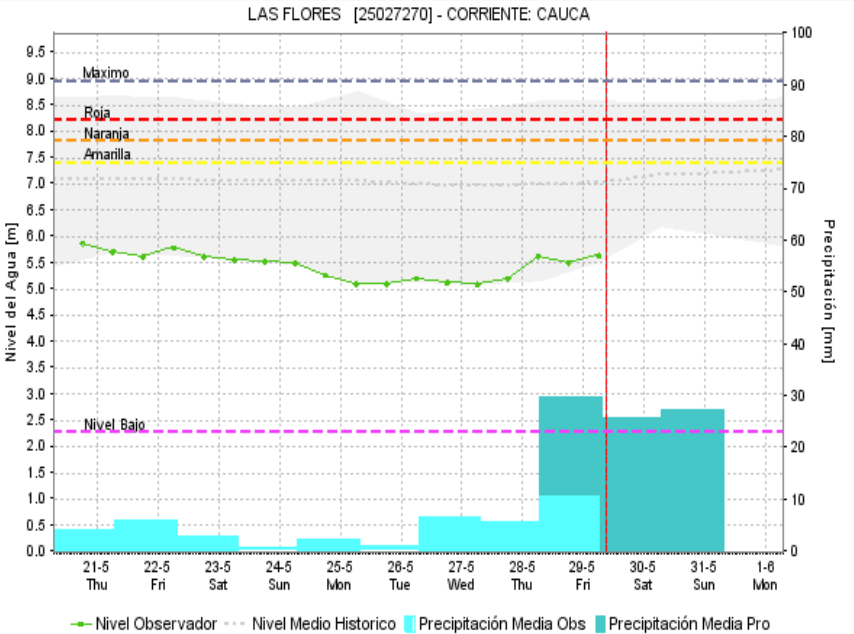
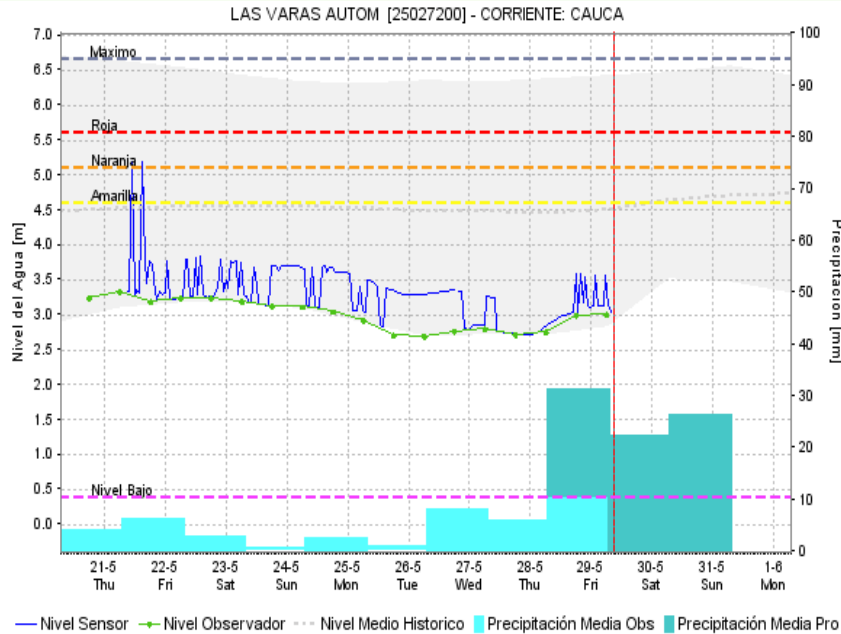
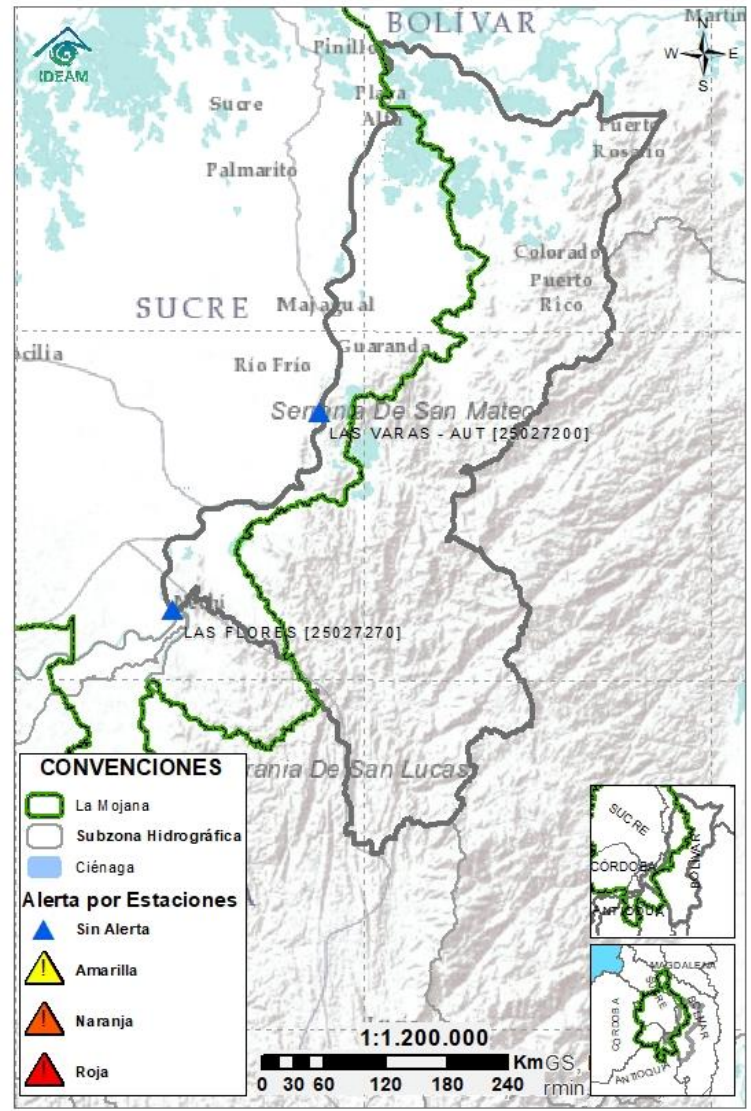
Descripción

Cuenca baja  
del río San  
Jorge

Sin  
alerta

Niveles en ascenso en el bajo San Jorge, a la altura de los municipios de La Apartada y Ayapel, condición que se mantendrá en las próximas horas. Los caños Pasifueres, Tosnován y Las Delicias (en San Benito Abad), así como San Matías (en Ayapel), continúan con niveles muy bajos; sin embargo, el caño Pancegüita (Sucre) permanece seco. En cuanto a las ciénagas de San Marcos y Ayapel, los niveles se encuentran estables. Para el fin de semana, se prevé que continúe el ascenso gradual tanto en el río San Jorge, como en los caños asociados.

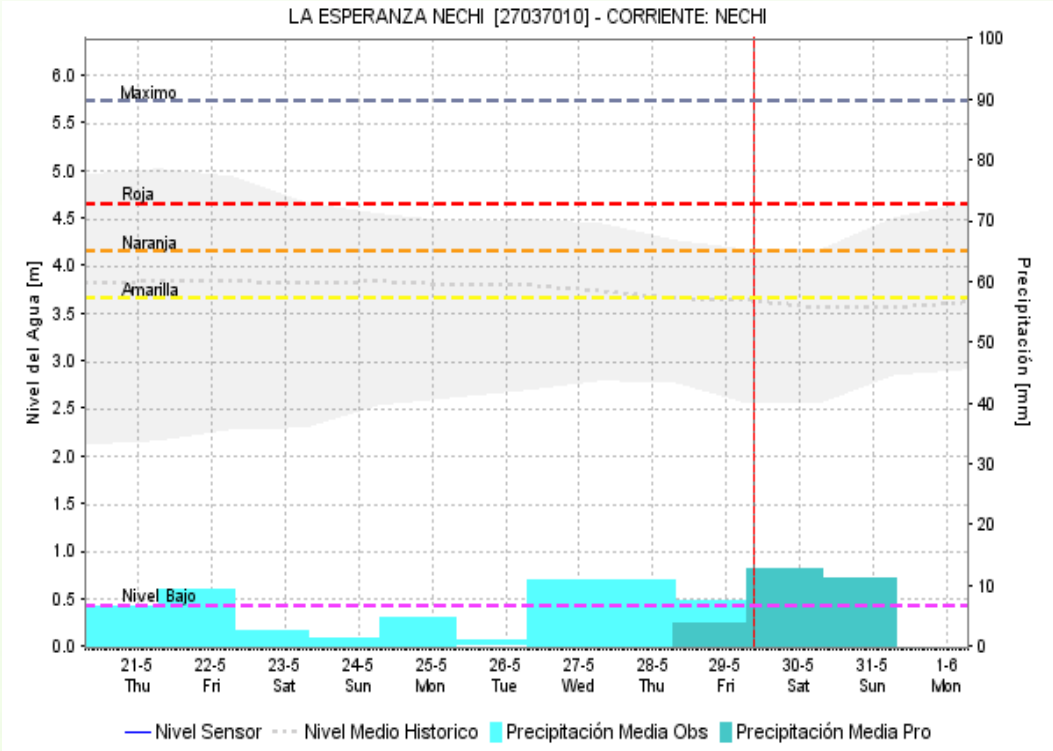
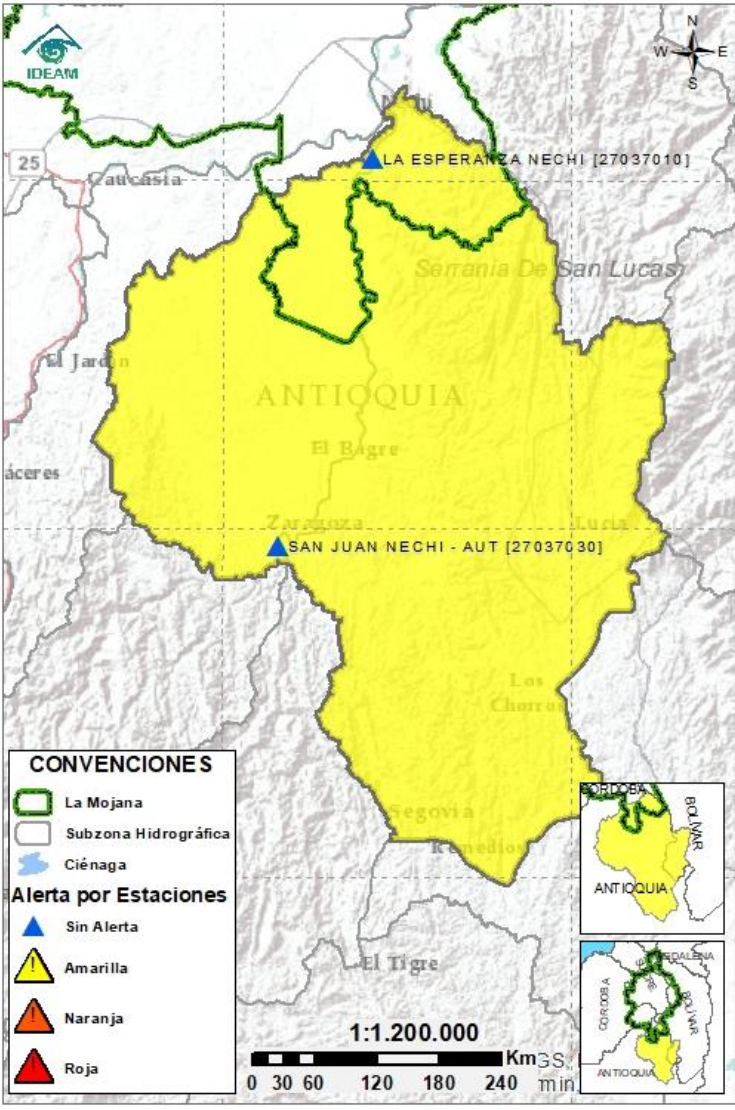
# 2.2.3 DIRECTOS AL BAJO CAUCA - CIÉNAGA LA RAYA ENTRE EL RÍO NECHÍ Y EL BRAZO DE LOBA



Subzona hidrográfica	Alerta	Descripción
Directos al bajo Cauca- Ciénaga La Raya entre el río Nechí y Brazo de Loba	Sin alerta	Niveles en ascenso en el río Cauca, en el tramo que comprende los municipios de Nechí, San Jacinto del Cauca, Guaranda y Achí. Para el fin de semana se advierte sobre posibles incrementos, dados los volúmenes de agua que se prevén para la zona. Por otro lado, se destaca que, actualmente, los niveles registrados en el río Cauca están por debajo de la media histórica.

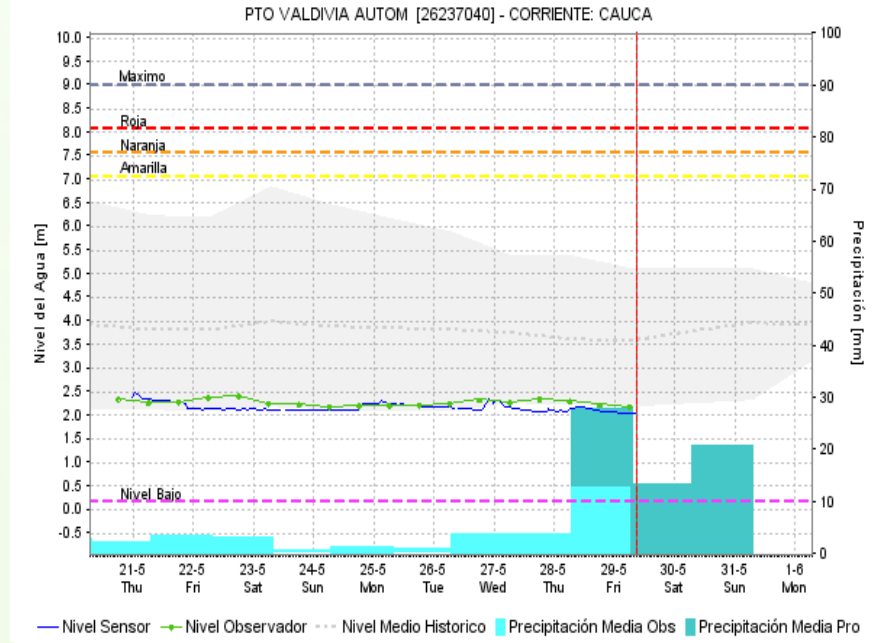
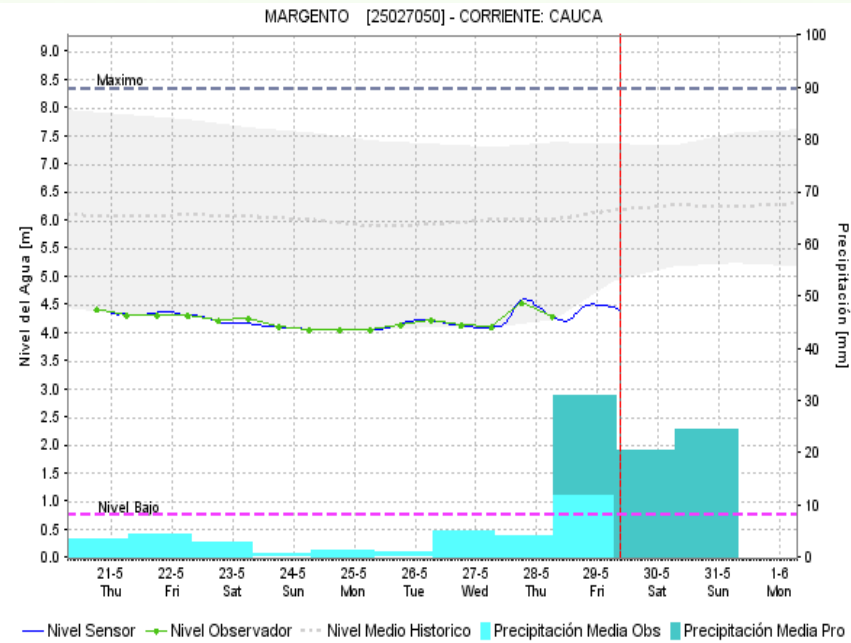
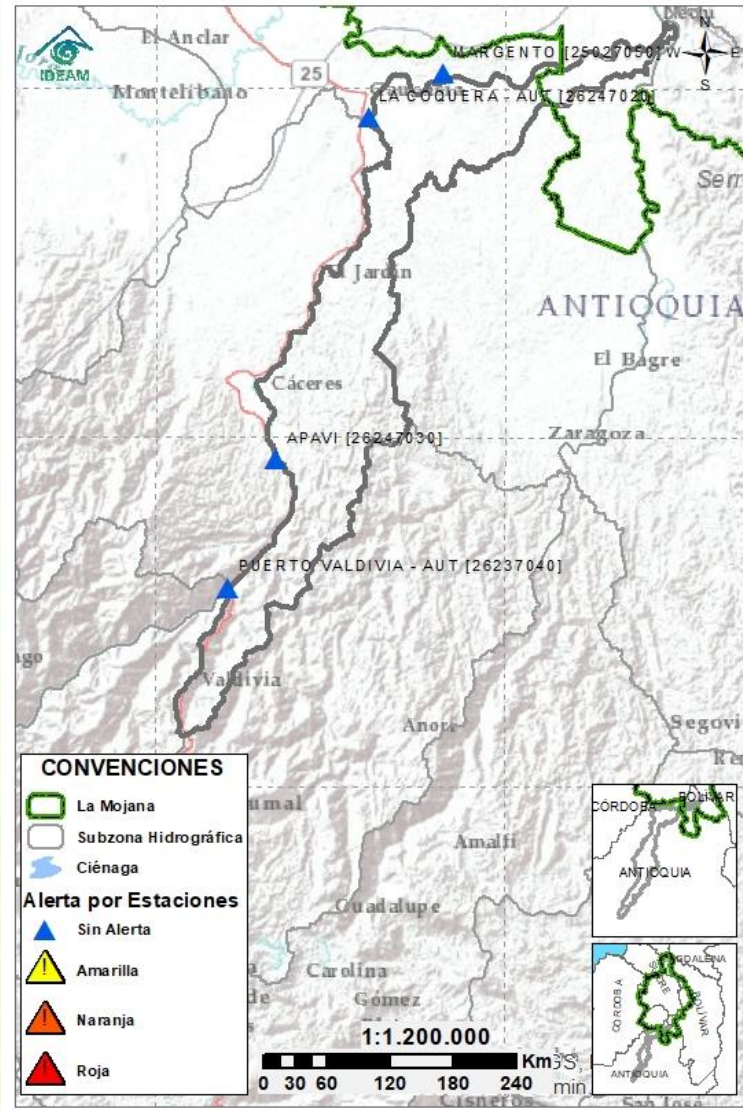


# 2.2.4 SUBZONA HIDROGRÁFICA DEL RÍO NECHÍ CUENCA BAJA



Subzona hidrográfica	Alerta	Descripción
Cuenca baja del río Nechí	Sin alerta	Niveles en ascenso en el Bajo Nechí; se advierte acerca de la posibilidad de incrementos en el nivel en las próximas horas y durante el fin de semana. Actualmente, los niveles se ubican por debajo de la media histórica.

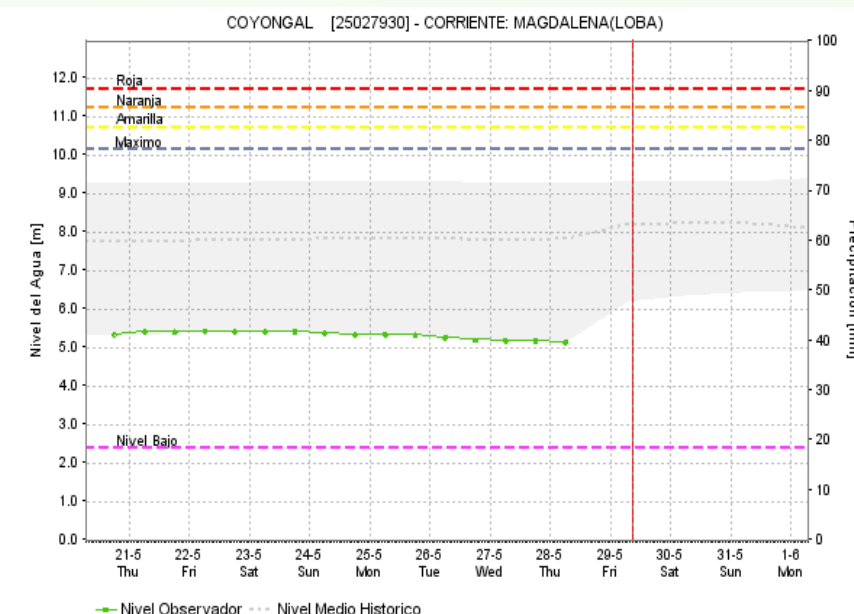
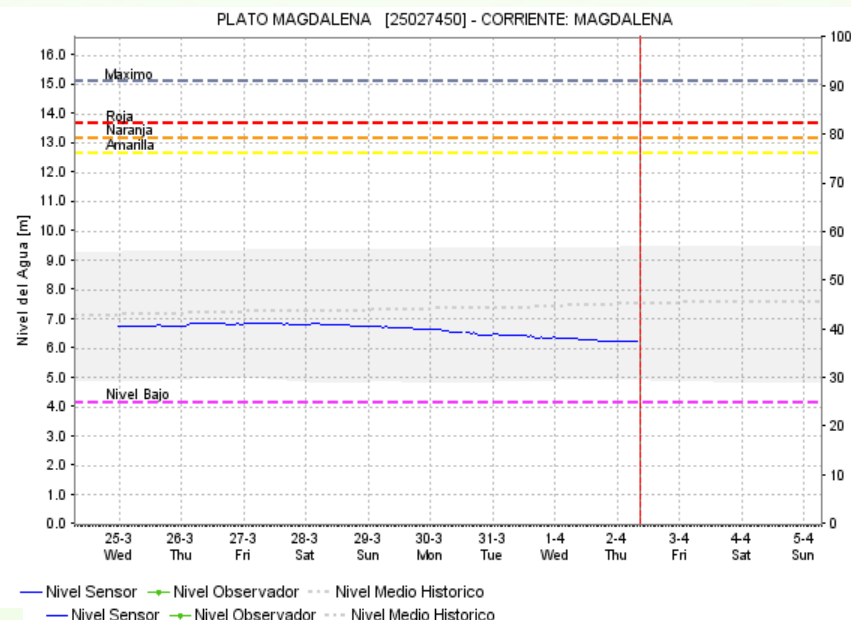
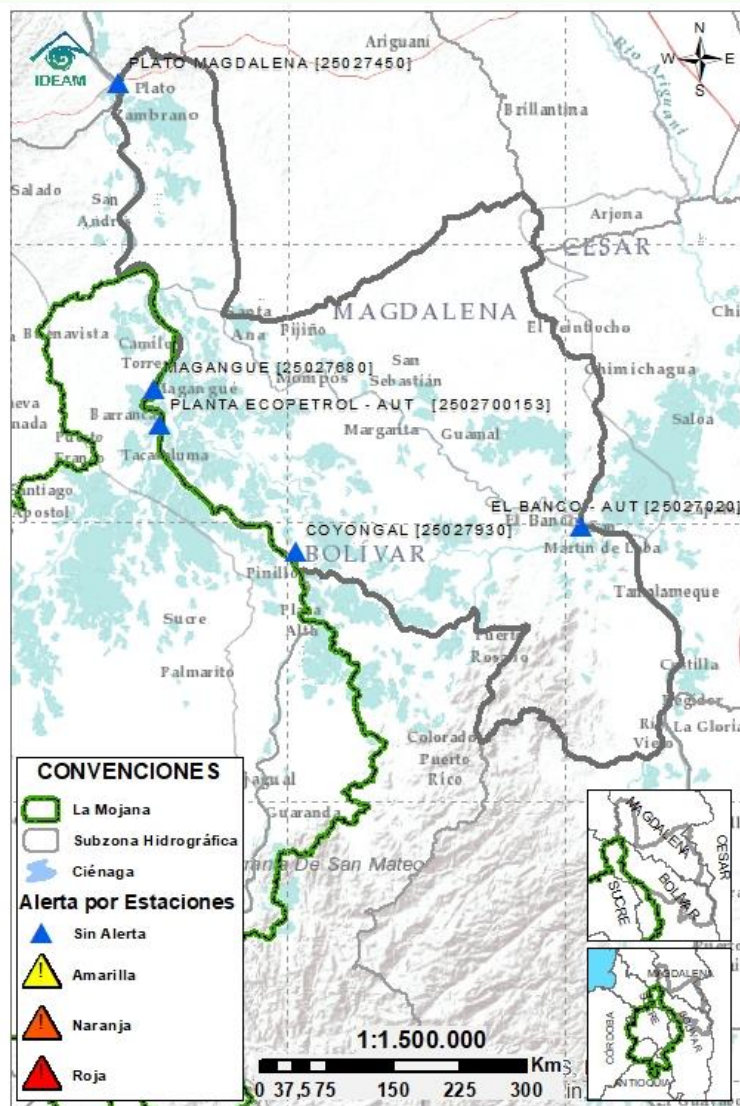
## 2.2.5 DIRECTOS AL CAUCA ENTRE PTO. VALDIVIA Y RÍO NECHÍ



Subzona hidrográfica	Alerta	Descripción
Directos al Cauca entre Pto. Valdivia y río Nechí	Sin alerta	Niveles estables en el río Cauca, en el tramo comprendido entre Puerto Valdivia y Cáceres; no obstante, desde Caucasia hasta Majagual los niveles presentan un ligero descenso; se prevé que las condiciones descritas persistan en las próximas horas. Por otro lado, se destaca que los niveles actuales del río Cauca se hallan por debajo de la media histórica.



## 2.2.6 DIRECTOS AL BAJO MAGDALENA ENTRE EL BANCO Y EL PLATO



Subzona hidrográfica	Alerta	Descripción
Directos Bajo Magdalena entre el Banco y el Plato	Sin alerta	Niveles estables en el río Magdalena entre los municipios de El Banco y Plato; así como en el Brazo de Loba entre los municipios de Pinillos y Magangué; las condiciones descritas se mantendrían para el fin de semana.



## Estaciones Meteorológicas automáticas y convencionales en la región de la Mojana

Leyenda	Estación	Municipio	Departamento	Tipo	Código
B1	Aeropuerto Baracoa	Magangué	Bolívar	Convencional	25025100
B2	Planta Ecopetrol	Magangué	Bolívar	Automática	250270153
B3	Las varas	San Jacinto del Cauca	Bolívar	Convencional	25027200
C1	Ayapel	Ayapel	Cordoba	Convencional	25025030
C2	Caño Barro	Ayapel	Cordoba	Automática	13027040
C3	Marralu	Ayapel	Cordoba	Automática	25027770
S1	Majagual	Majagual	Sucre	Convencional	25020340
S2	San Benito Abad	San Benito Abad	Sucre	Convencional	25025180
S3	Santiago Apóstol	San Benito Abad	Sucre	Convencional	25020760
S4	San Marcos	San marcos	Sucre	Automática	25025340
S5	San Luis	Sucre	Sucre	Convencional	25021370

## Horarios de monitoreo y pronóstico de las condiciones meteorológicas







El ambiente  
es de todos

Minambiente

## EQUIPO DE TRABAJO CRPA LA MOJANA

Elaborado por:

**RAFAEL MUNDARAY - AARON OMAÑA**, Meteorólogo:  
**OLGA LUCÍA PULIDO MENDEZ**, Hidróloga

Con la colaboración de:

**JAIRO VELEZ**, Apoyo SIG  
**KEVIN PEREZ**, Estadístico  
**MAYERLIN SANDOVAL**, Comunicadora  
**JULIO CESAR MADARIAGA**, Programador

[www.corpomojana.gov.co](http://www.corpomojana.gov.co)

**Correo Electrónico:**

[corpomojana@corpomojana.gov.co](mailto:corpomojana@corpomojana.gov.co)

Cra. 21 # 21 A – 44 San Marcos - Sucre

Teléfono: (+57) (5) 295 5347

**YOLANDA GONZALEZ HERNÁNDEZ**,

Directora General IDEAM.

**DANIEL USECHE SAMUDIO**,

Jefe (E) Oficina del Servicio de Pronósticos y Alertas

[www.ideam.gov.co/](http://www.ideam.gov.co/)

**Correos electrónicos:**

[servicio@ideam.gov.co](mailto:servicio@ideam.gov.co),

[alertas@ideam.gov.co](mailto:alertas@ideam.gov.co)

Calle 25 d # 96b - 70, piso 3. Bogotá, D.C.

Teléfono: 307 5625 ext. 1334 - 1336.

**LILIANA QUIROZ**, Directora General de la Corporación para el  
Desarrollo Sostenible de La Mojana y el San Jorge –  
CORPOMOJANA.

**ÉDGAR ORTIZ PABÓN**, Gerente del Fondo Adaptación

**DIANA ISABEL DIAZ**, Coordinadora del Proyecto  
Mojana Clima y Vida.

**MYRIAM ANDREA CALDERÓN**, Asesor Sistema de Alertas  
Tempranas

